



GOBIERNO DE
EL SALVADOR
UNÁMONOS PARA CRECER

Comportamiento del sistema financiero a marzo 2015

Abril 2015

Superintendencia del Sistema Financiero



CONTENIDO

Comportamiento del sistema financiero a marzo 2015

1. Bancos, bancos cooperativos y sociedades de ahorro y crédito (SAC)
2. Compañías aseguradoras
3. Mercados de valores
4. Sistemas de pensiones
5. Conclusiones



TEMA 1

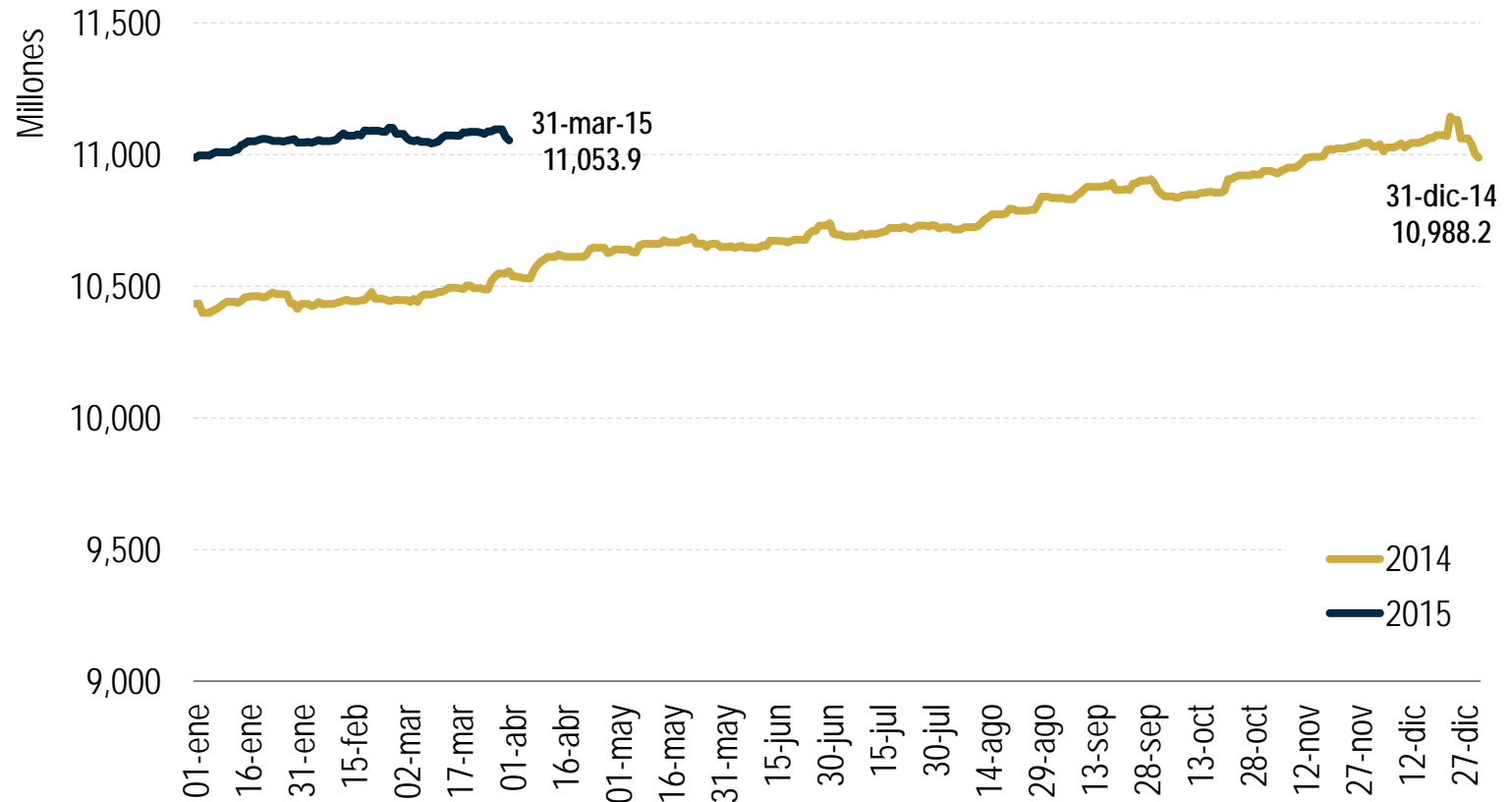
Bancos, bancos cooperativos y Sociedades de Ahorro y Crédito (SAC)



Bancos, bancos cooperativos y SAC

2015

Préstamos brutos

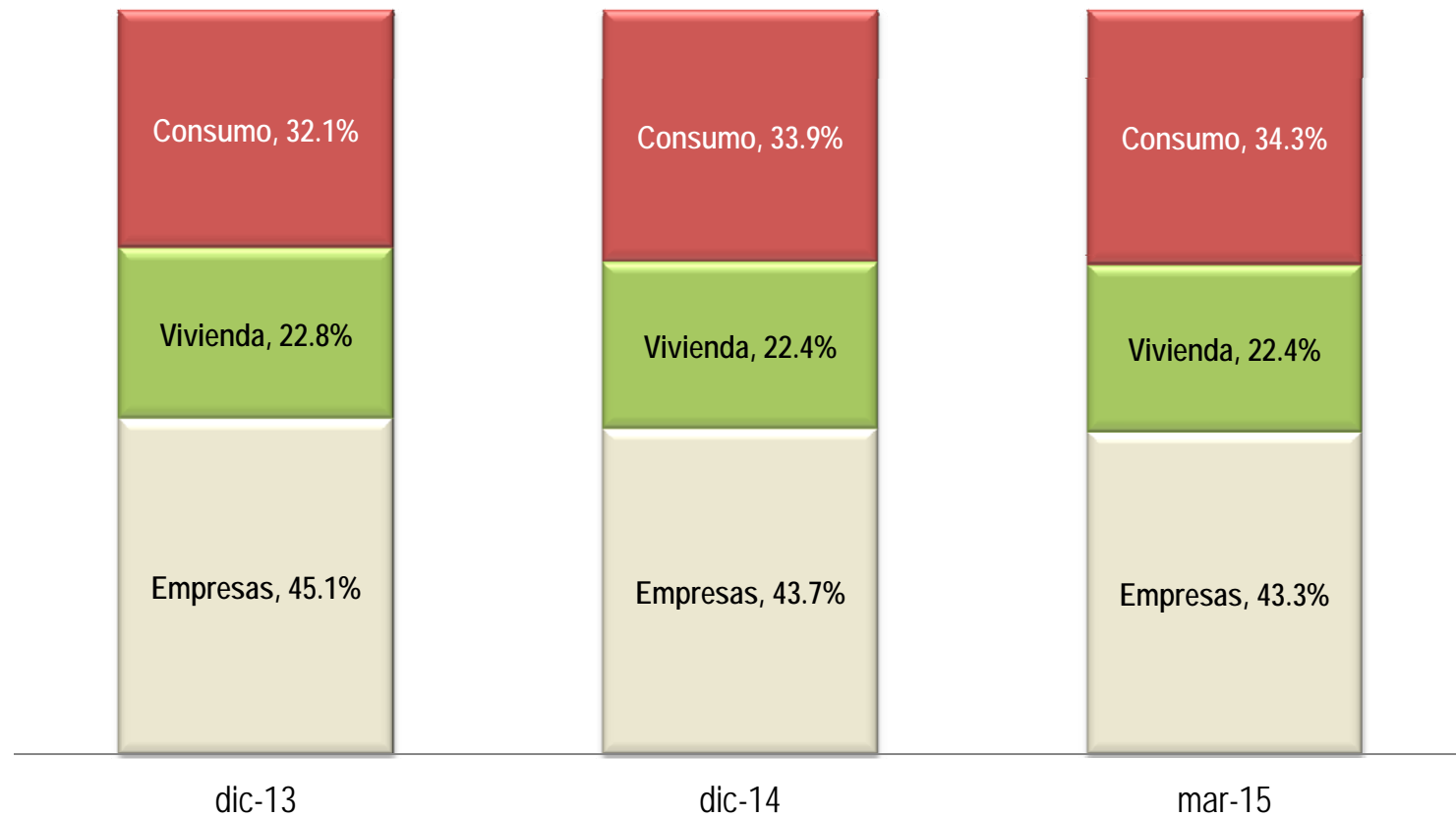


	dic-13	mar-14	dic-14	mar-15
Préstamos brutos (millones de US\$)	10,433.8	10,557.2	10,988.2	11,053.9
Variación interanual	7.5%	8.2%	5.3%	4.7%

Fuente: Sistema
Requerimiento de
reserva de liquidez de la
SSF



Préstamos por sector de destino

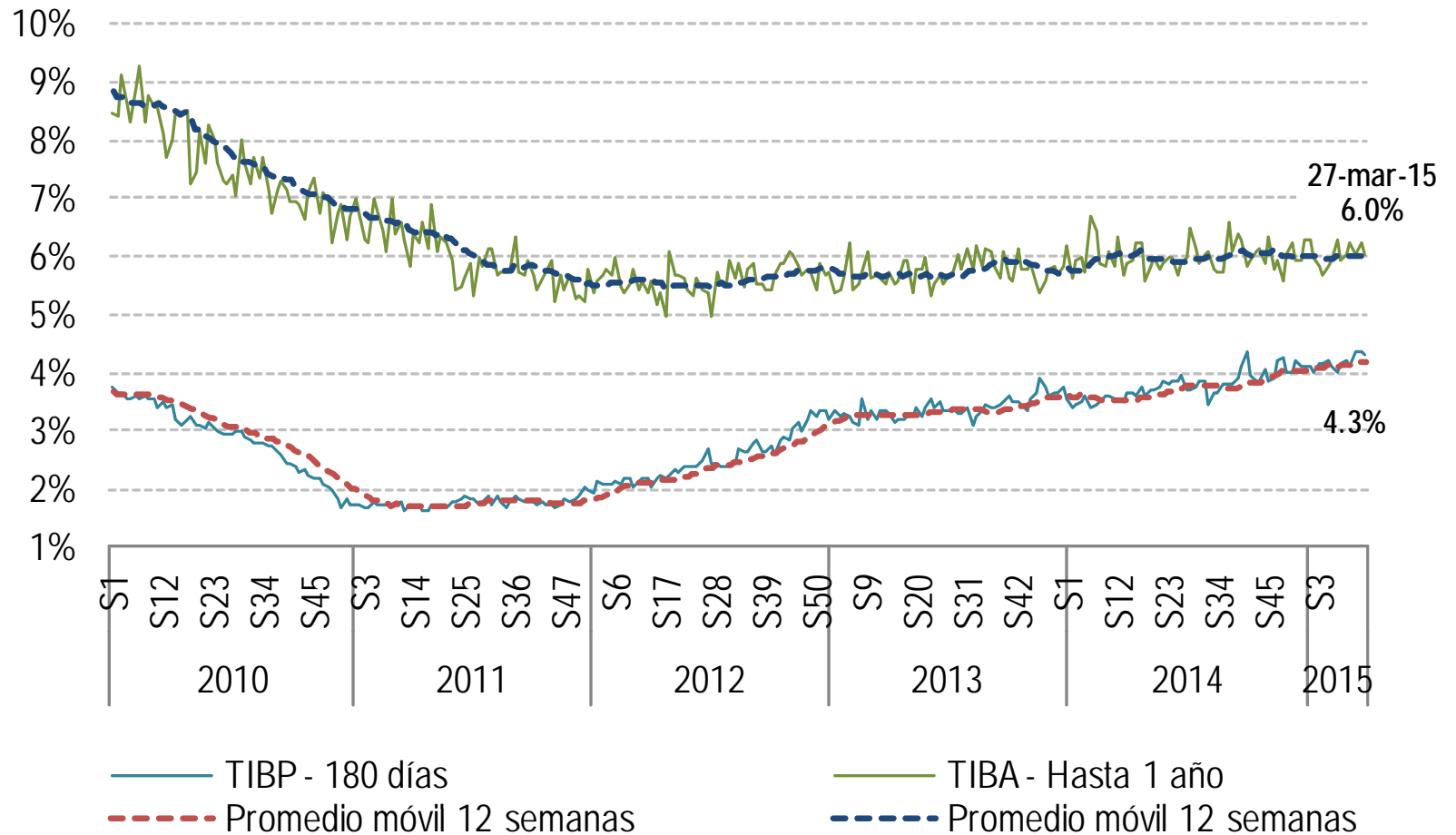




Bancos, bancos cooperativos y SAC

2015

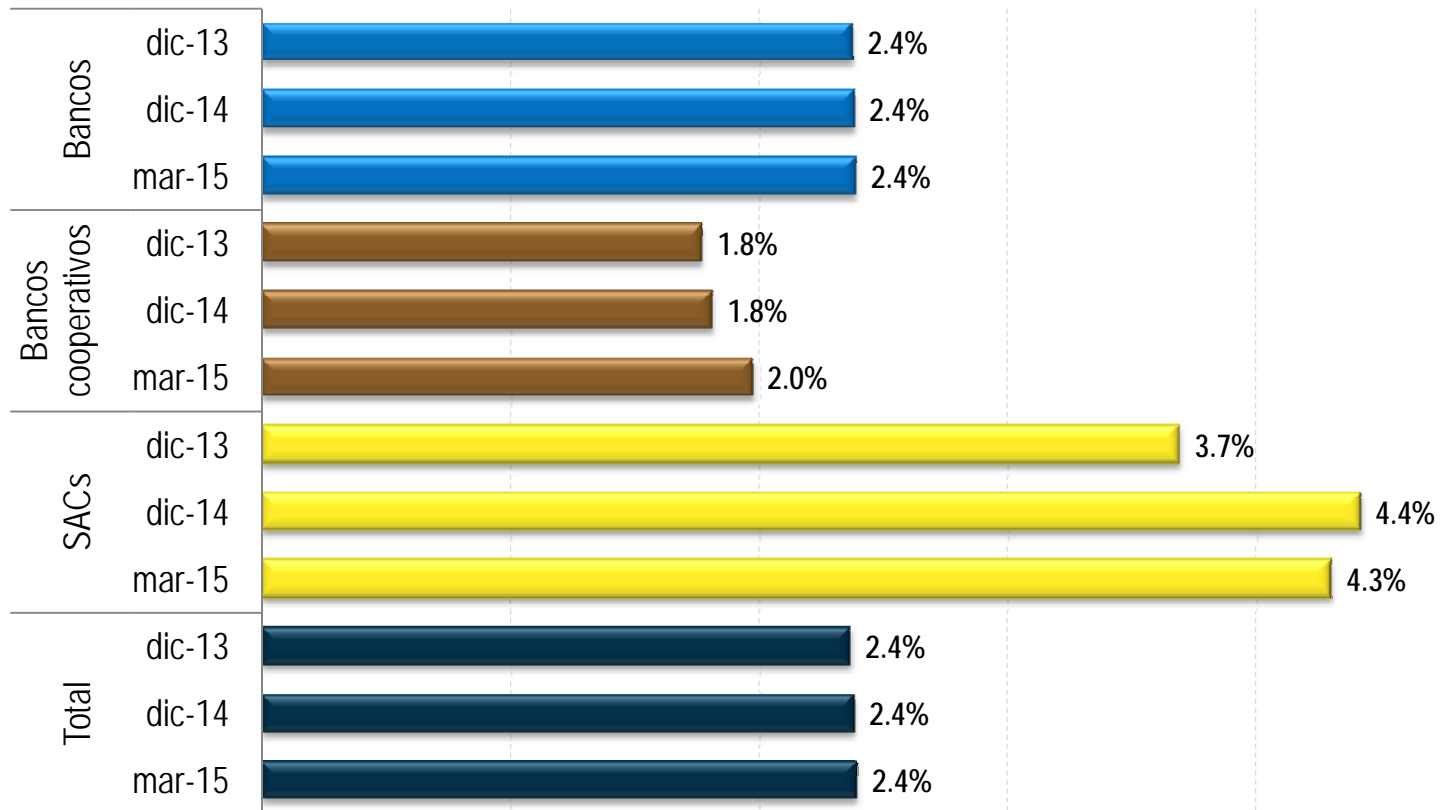
TIBA hasta un año plazo y TIBP a 180 días





Bancos, bancos cooperativos y SAC 2015

Mora mayor a 90 días respecto al total de préstamos

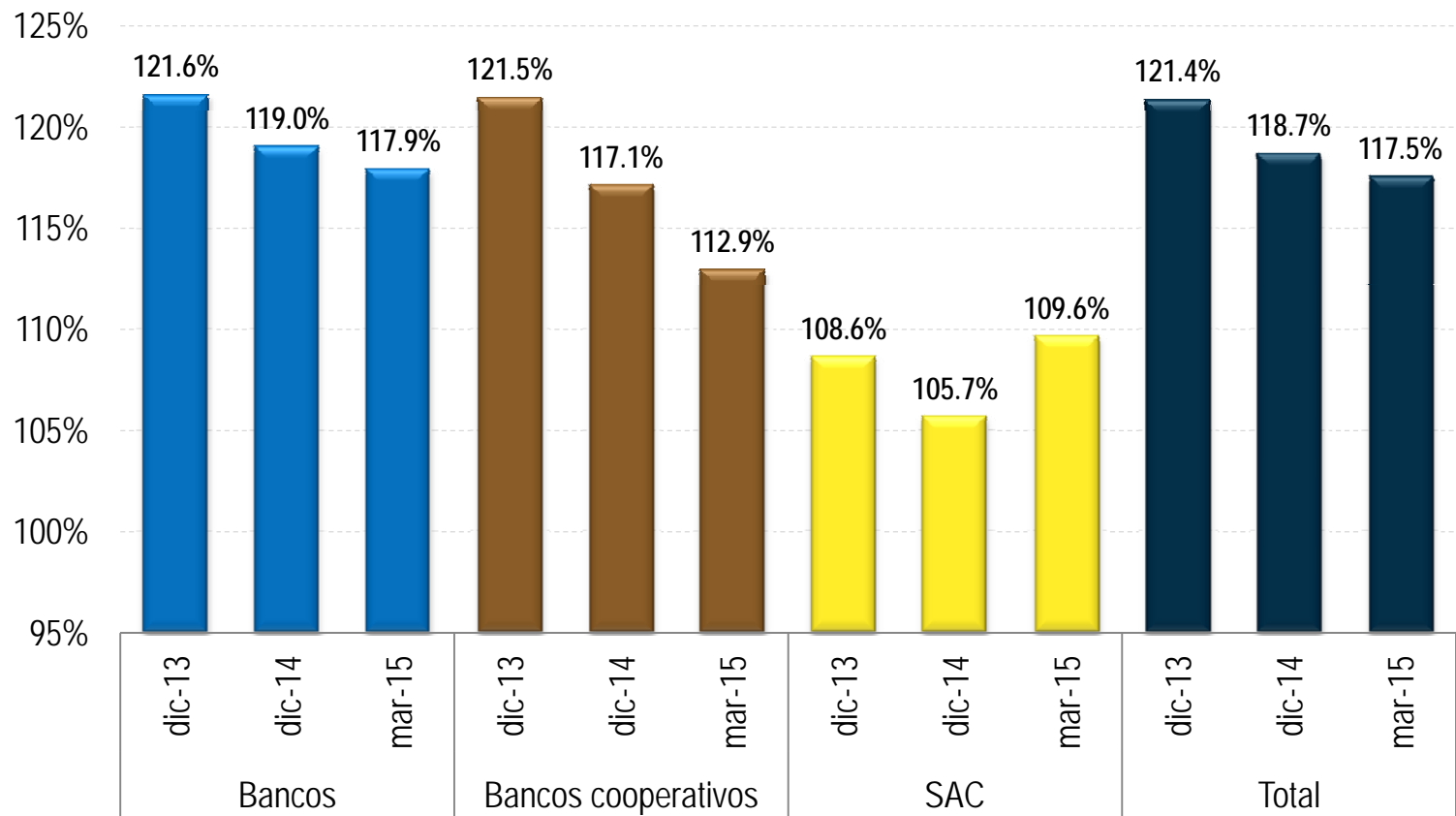


Fuente: Sistema Central de Riesgos de la SSF



Bancos, bancos cooperativos y SAC 2015

Cobertura de provisiones por incobrabilidad



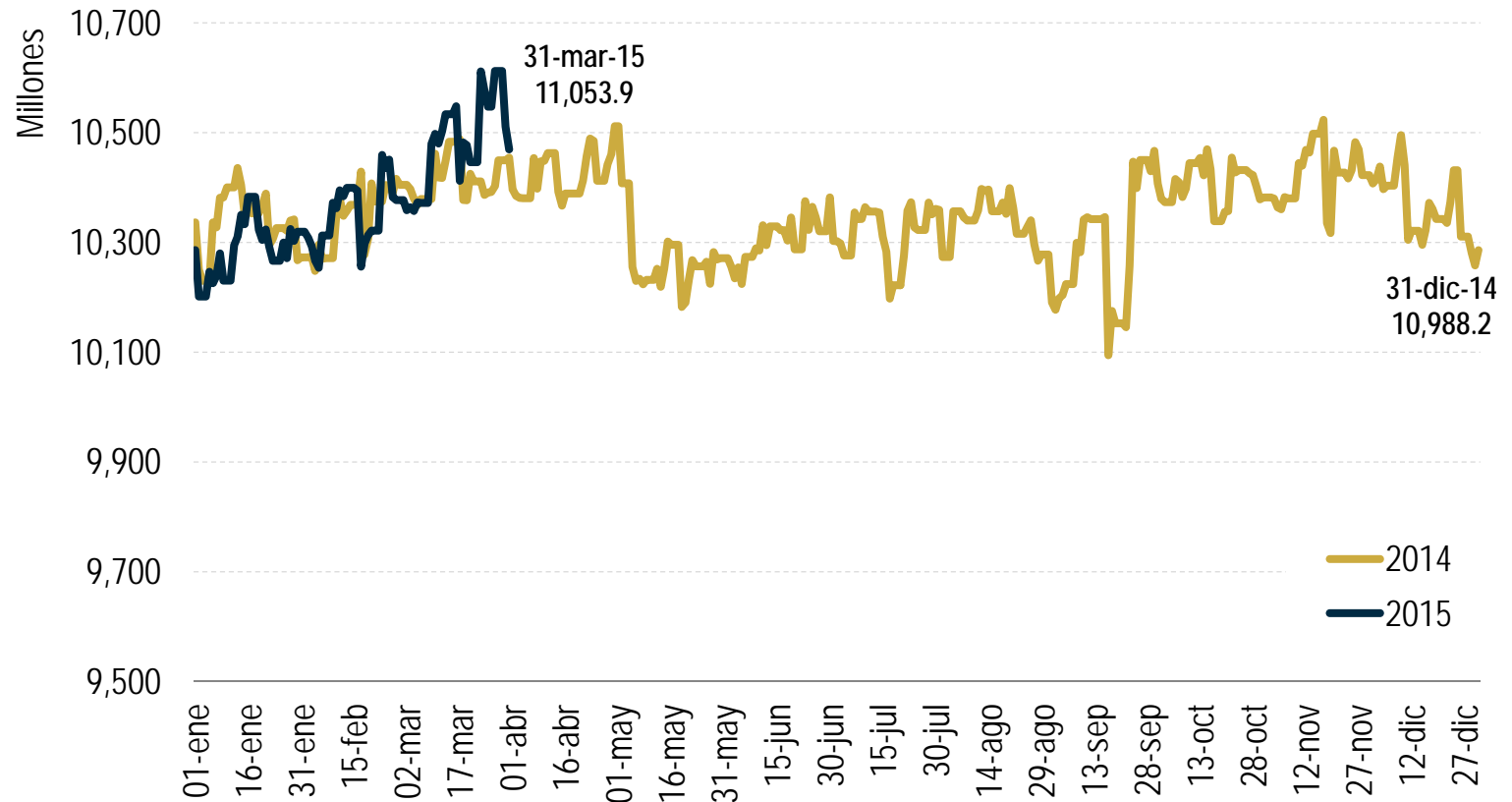
Fuente: Sistema Contable estadístico de la SSF



Bancos, bancos cooperativos y SAC

2015

Depósitos

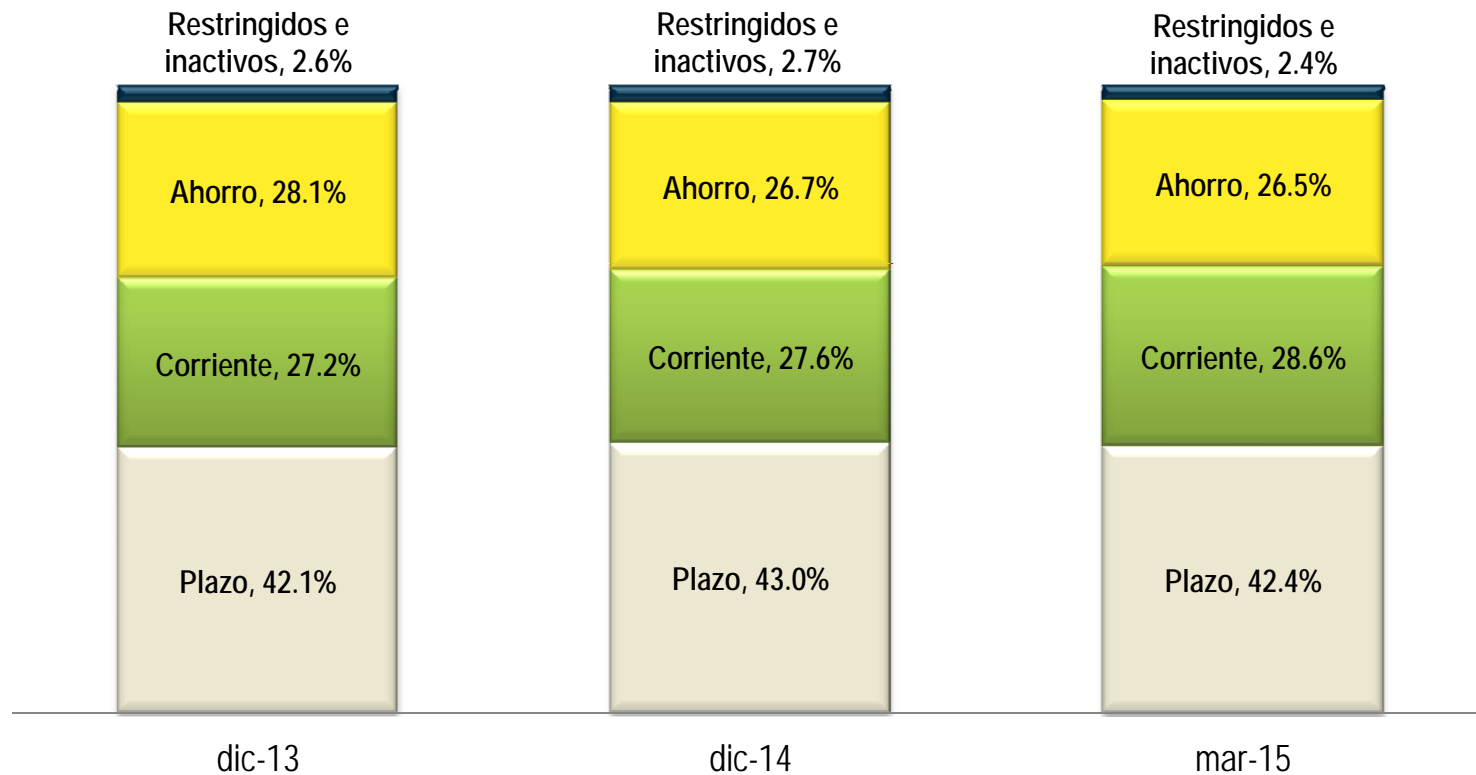


	dic-13	mar-14	dic-14	mar-15
Depósitos (millones de US\$)	10,336.2	10,454.3	10,286.0	10,469.5
Variación interanual	5.1%	3.8%	-0.5%	0.1%

Fuente: Sistema
Requerimiento de
reserva de liquidez de la
SSF

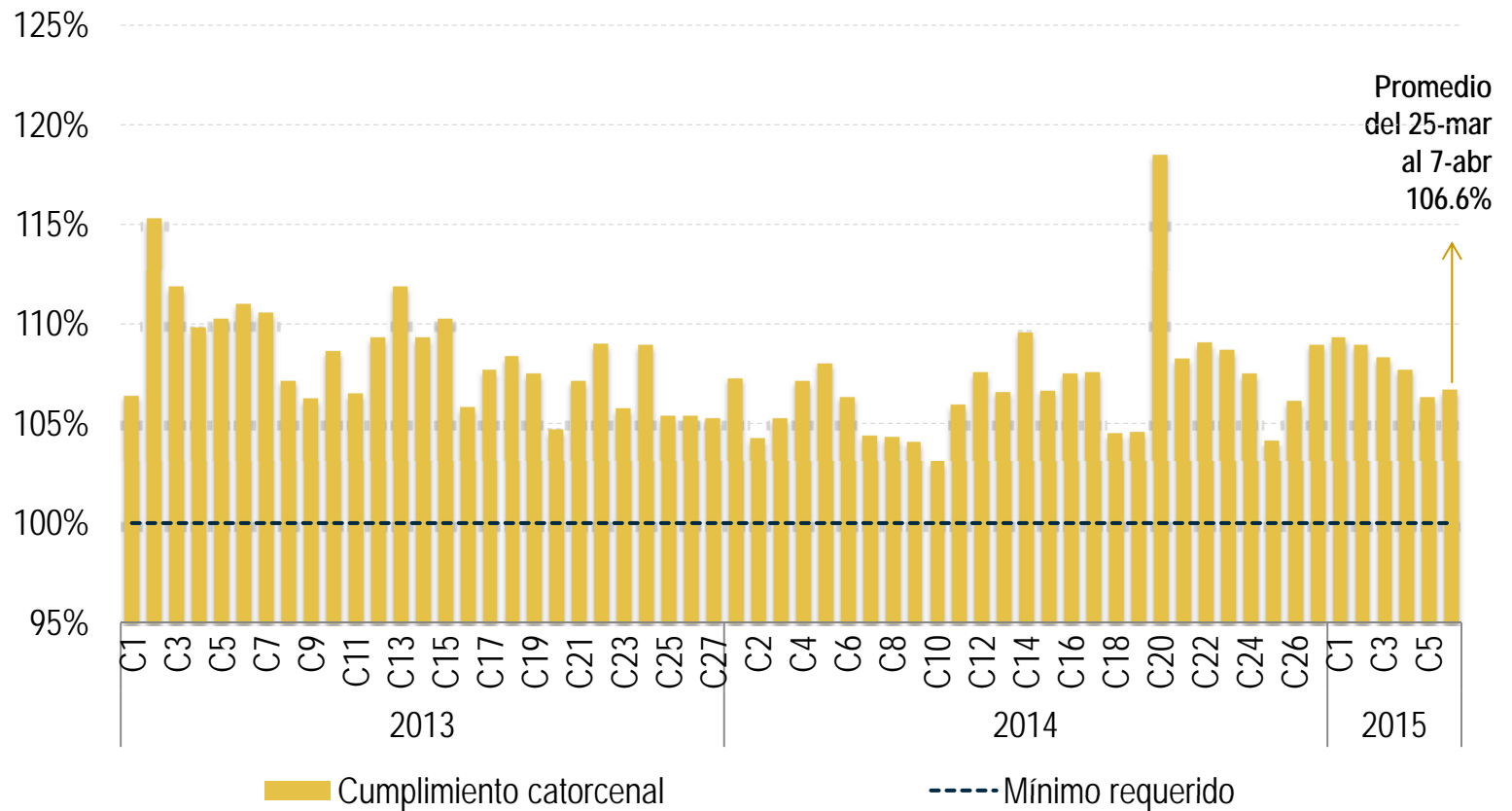


Estructura de depósitos





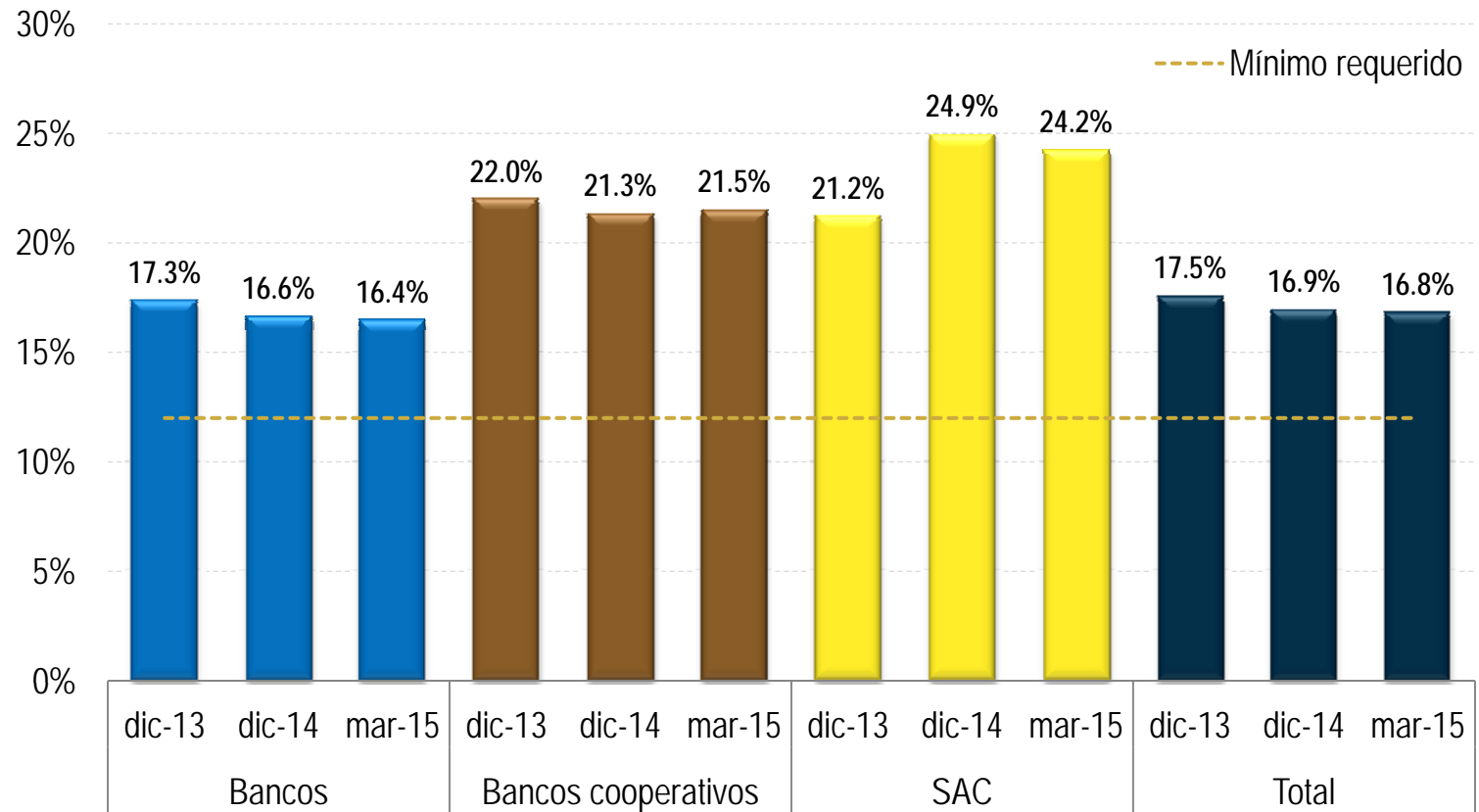
Cumplimiento catorcenal de la Reserva de liquidez



Fuente: Sistema
Requerimiento de
reserva de liquidez de la
SSF

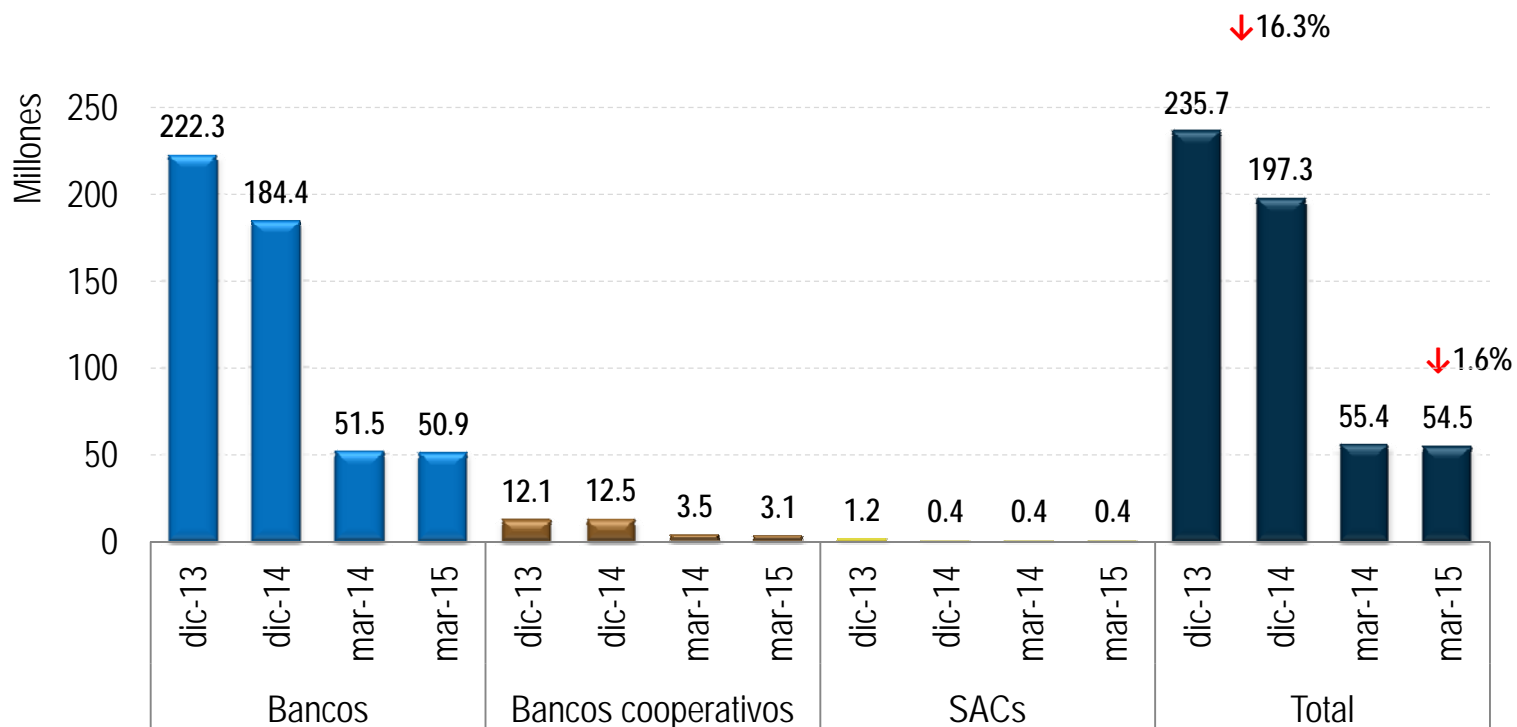


Coeficiente patrimonial





Utilidades y rentabilidad



	Retorno patrimonial			Retorno sobre activos		
	dic-13	dic-14	mar-15	dic-13	dic-14	mar-15
Bancos	12.4%	10.0%	11.0%	1.6%	1.3%	1.4%
Bancos cooperativos	13.6%	12.6%	12.3%	2.4%	2.1%	2.1%
SACs	5.1%	1.3%	5.6%	0.8%	0.2%	1.0%



Corresponsales financieros



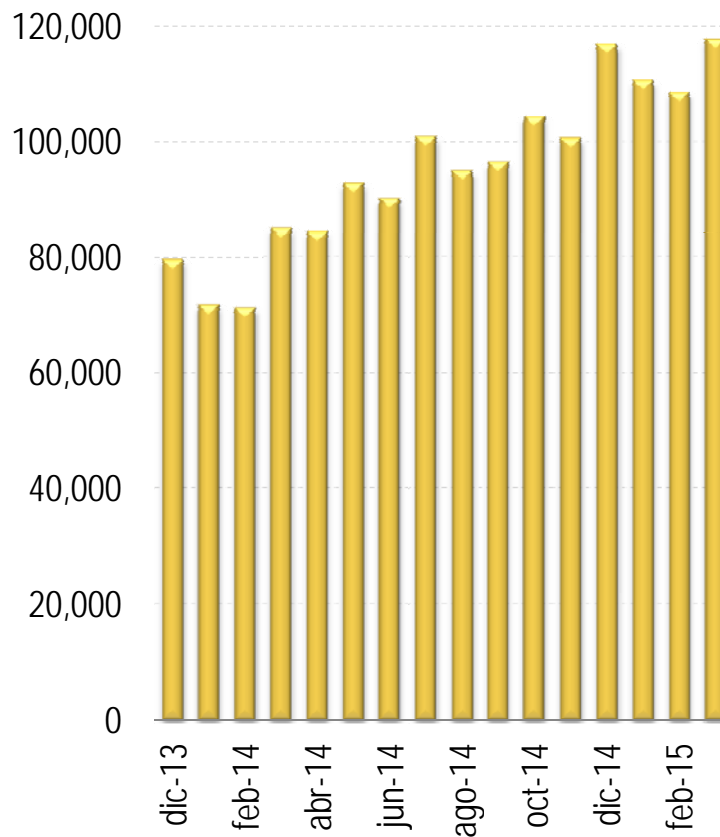
	dic-13	mar-14	dic-14	mar-15
Número de corresponsales	101	102	152	152
Número de transacciones	79,482	84,892	116,892	117,812
Monto de transacciones	8.2 MM	7.3 MM	12.6 MM	11.9 MM

Fuente: Información remitida por las entidades

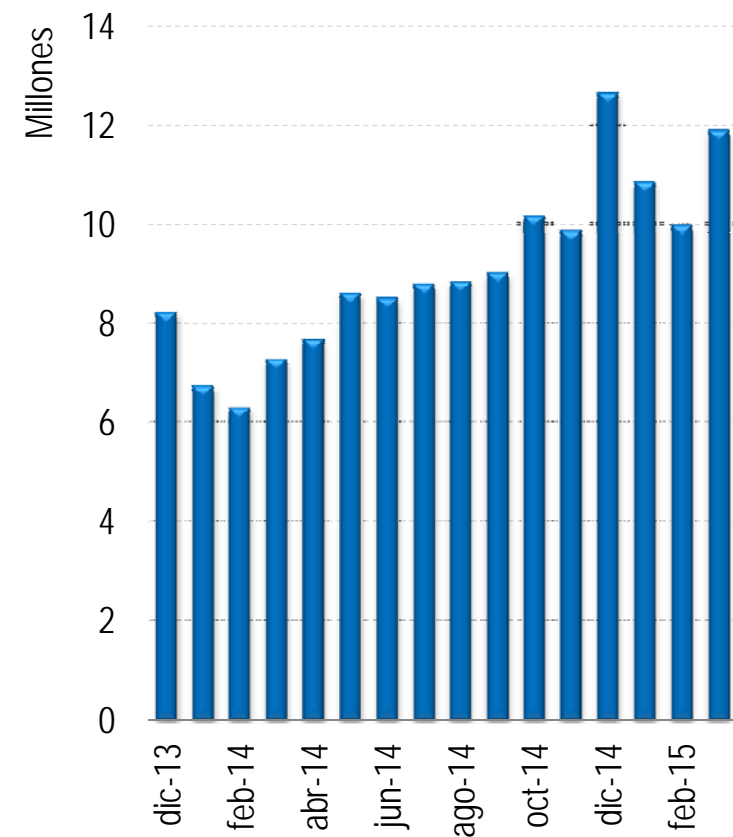


Corresponsales financieros

Número de transacciones



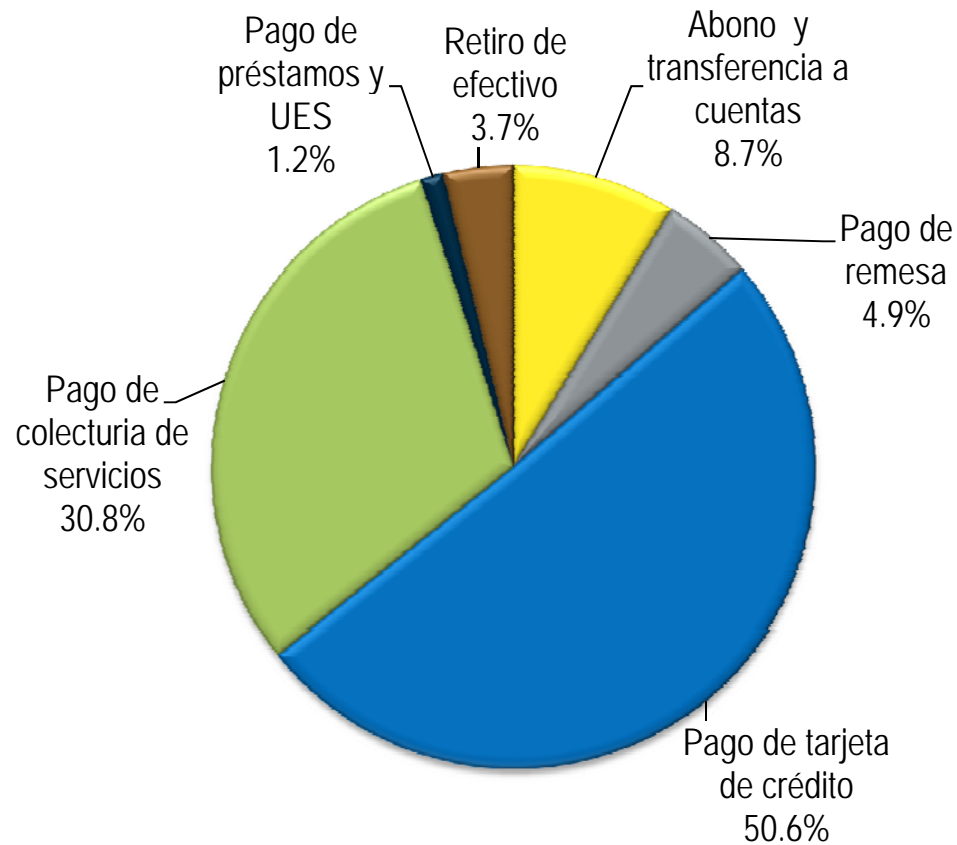
Monto de transacciones



Fuente: Información remitida por las entidades



Tipo de transacciones de los corresponsales financieros



Fuente: Información remitida por las entidades



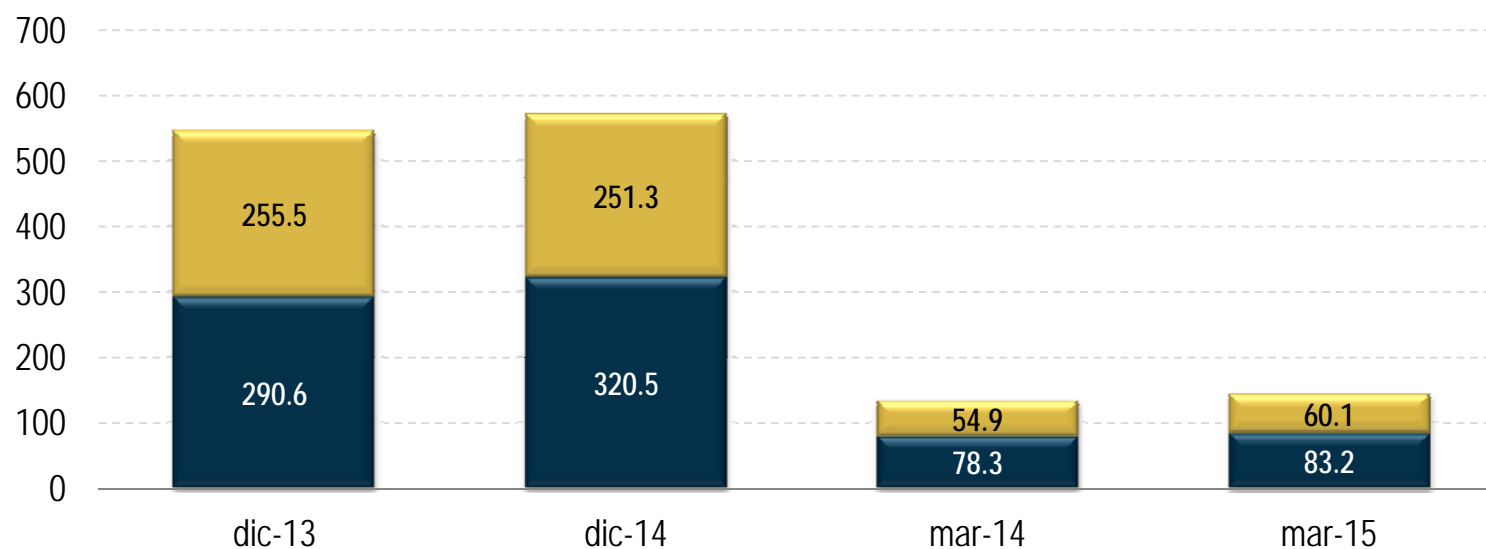
TEMA 2

Compañías aseguradoras



Compañías aseguradoras 2015

Primas netas



(Datos en millones de US\$)

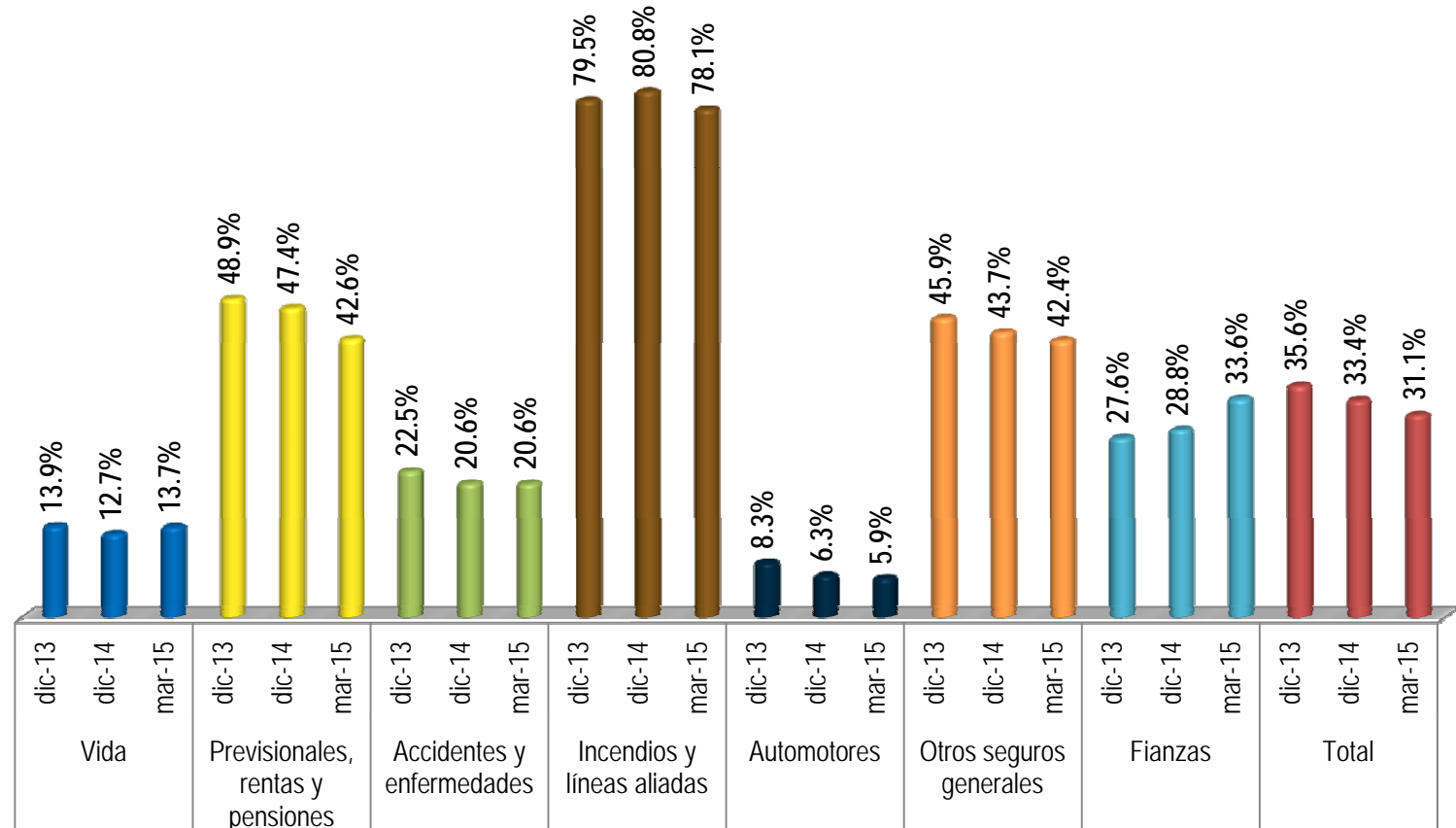
Ramo		dic-13	dic-14	Variación	mar-14	mar-15	Variación
■ Personas	Vida	133.4	146.9	10.1%	35.5	36.9	3.9%
	Previsionales, rentas y pensiones	76.3	78.2	2.5%	18.4	18.1	-1.5%
	Accidentes y enfermedades	81.0	95.4	17.8%	24.4	28.2	15.7%
■ Daños	Incendios y líneas aliadas	92.9	92.2	-0.7%	19.1	20.2	5.6%
	Automotores	67.9	71.3	5.1%	15.7	17.4	10.4%
	Otros seguros generales	81.2	74.5	-8.2%	16.4	18.8	14.1%
	Fianzas	13.5	13.1	-2.8%	3.7	3.9	5.3%
Total		546.1	571.8	4.7%	133.2	143.4	7.6%

Fuente: Sistema Contable estadístico de la SSF



Compañías aseguradoras 2015

Cesión de primas

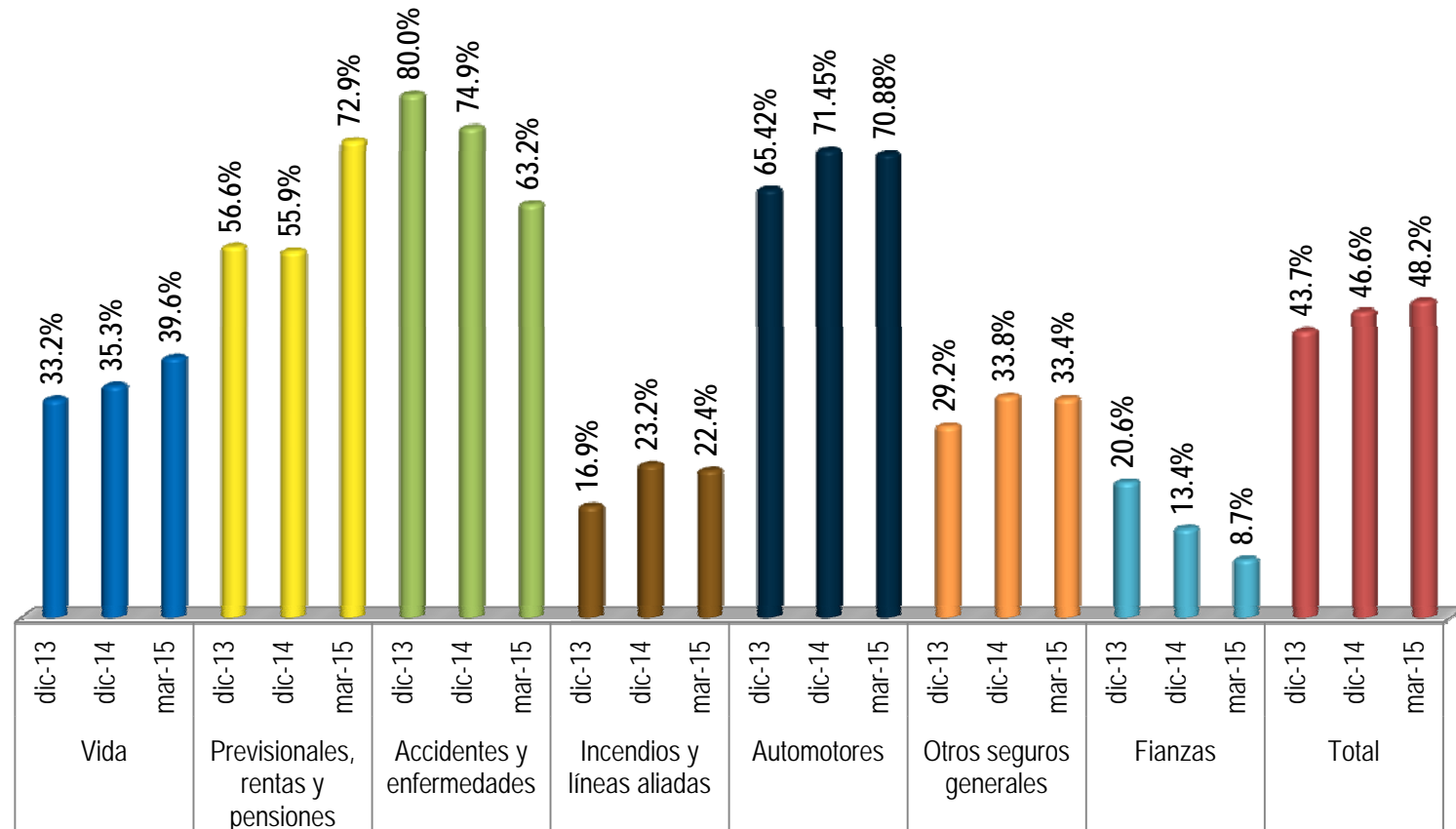


Fuente: Sistema Contable estadístico de la SSF



Compañías aseguradoras 2015

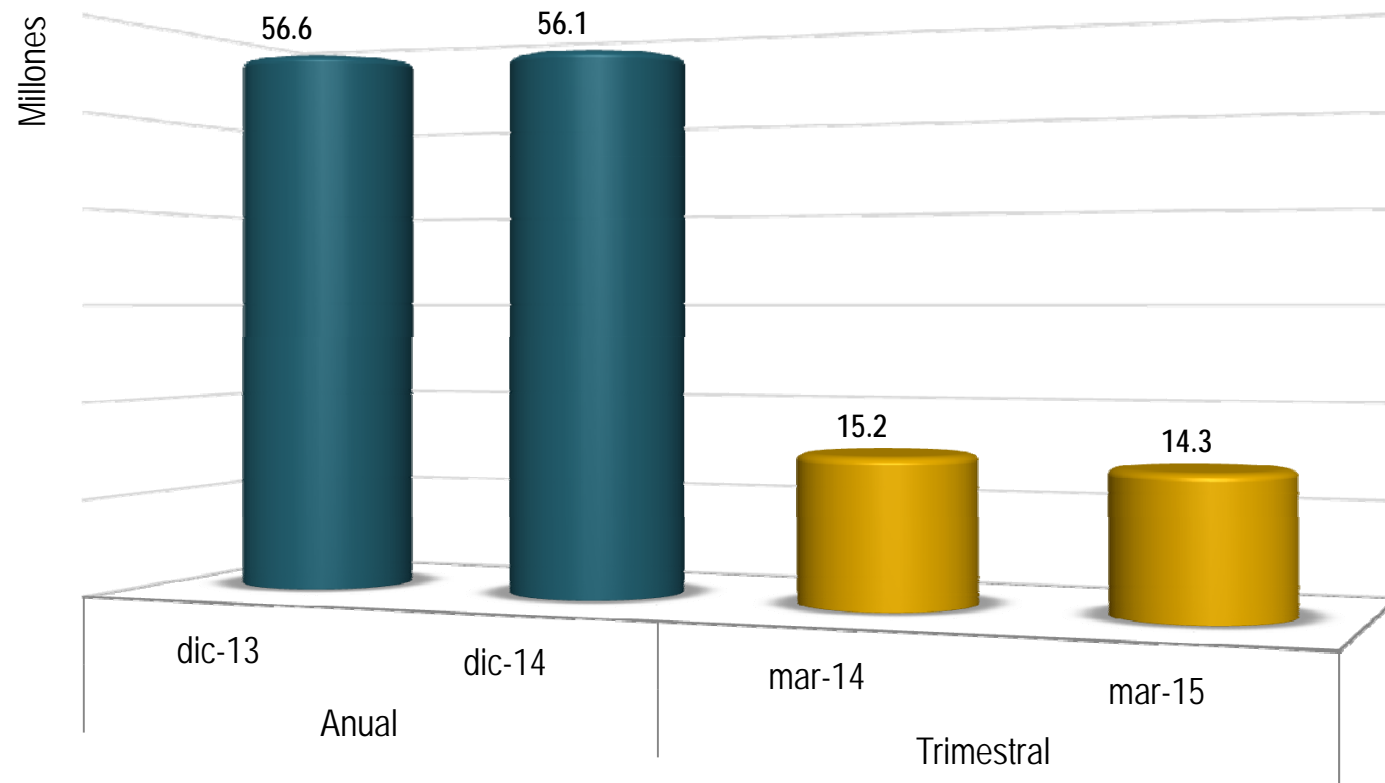
Siniestros pagados a primas neta



Fuente: Sistema Contable estadístico de la SSF



Utilidades y rentabilidad



	dic-13	dic-14	mar-15
Retorno patrimonial	17.1%	15.6%	14.4%
Retorno sobre activos	8.1%	7.5%	7.0%

Fuente: Sistema Contable estadístico de la SSF

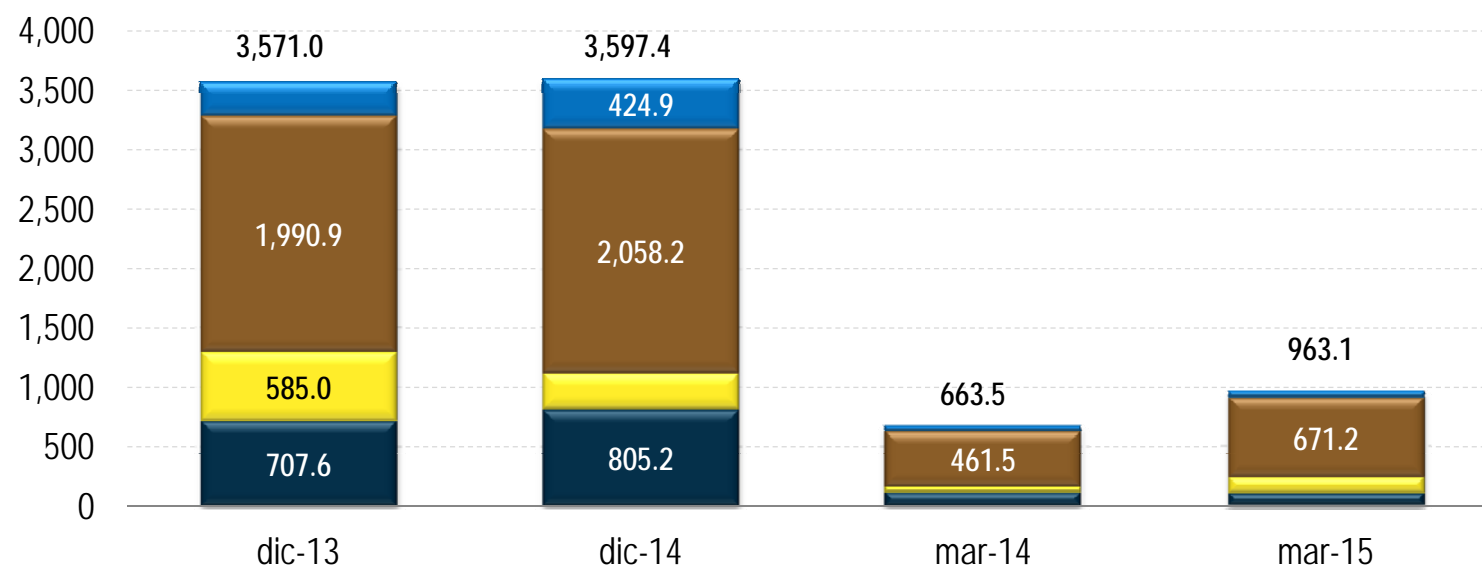


TEMA 3

Mercado de valores



Montos negociados por la casas de corredores de bolsa

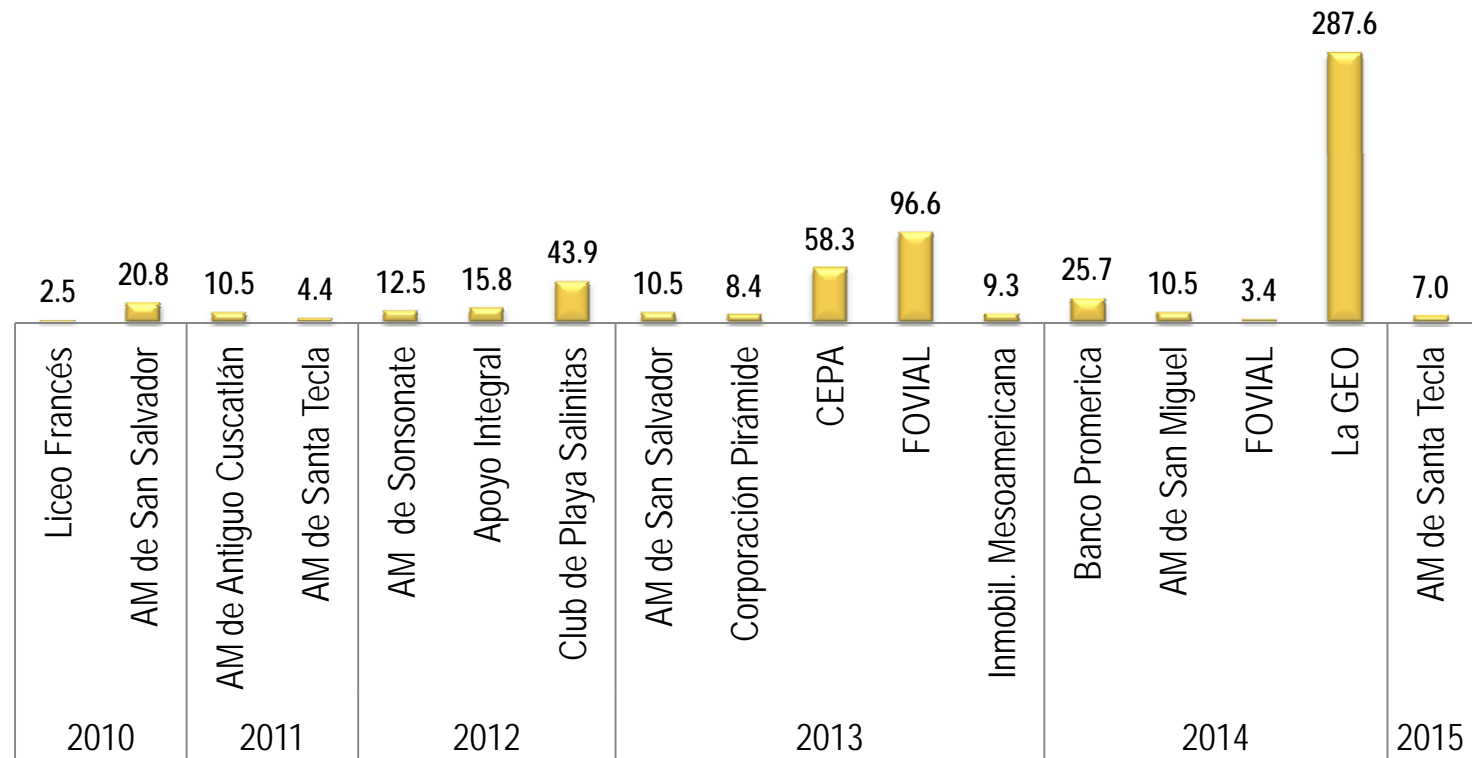


(Datos en millones de US\$)

	dic-13	dic-14	Variación		mar-14	mar-15	Variación	
■ Primario	707.6	805.2	97.6	13.8%	114.2	99.6	-14.5	-12.7%
■ Secundario	585.0	308.3	-276.6	-47.3%	47.5	136.1	88.6	186.5%
■ Reporto	1,990.9	2,058.2	67.4	3.4%	461.5	671.2	209.7	45.4%
■ Oper internacionales	287.3	424.9	137.7	47.9%	40.2	56.1	15.8	39.4%
■ Accionario	0.3	0.7	0.4	125.2%	0.1	0.1	-0.1	-44.3%
Total	3,571.0	3,597.4	26.4	0.7%	663.5	963.1	299.6	45.2%



Titularizaciones

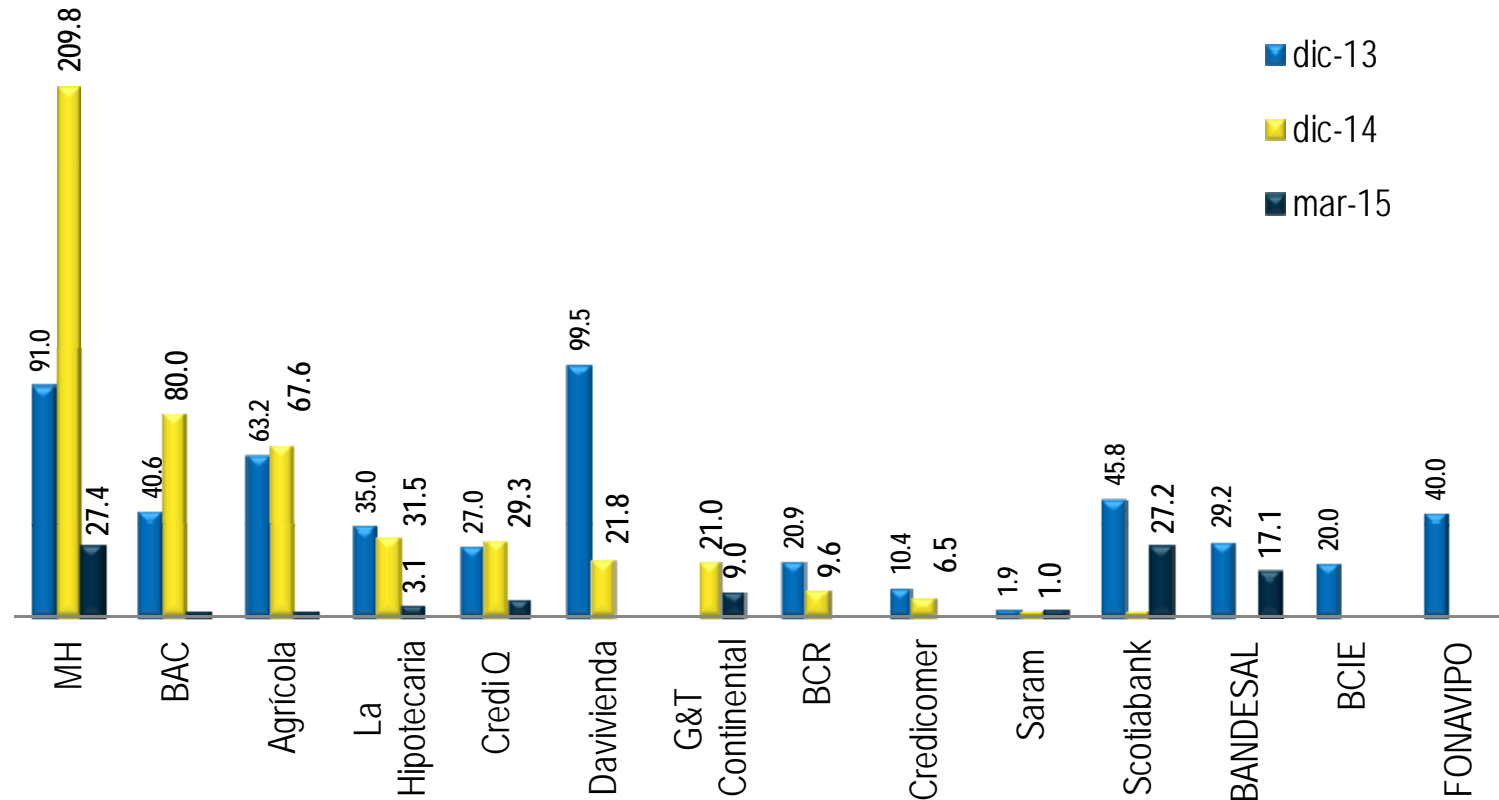


(Datos en millones de US\$)

2010	2011	2012	2013	2014	mar-15
23.3	14.9	72.2	183.2	327.1	7.0



Otras emisiones en mercado primario

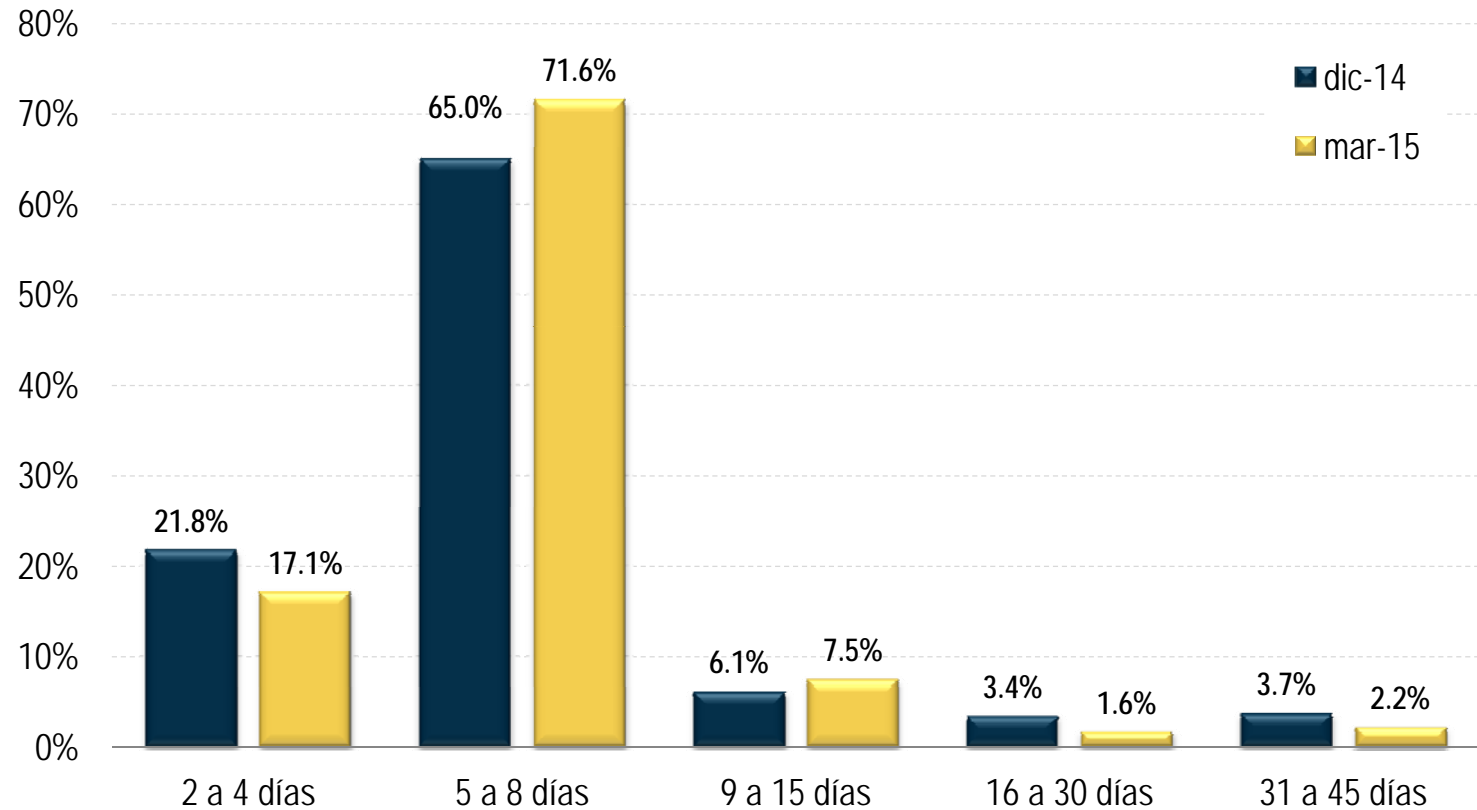


(Datos en millones de US\$)

	2013	2014	mar-15
Otras emisiones	524.4	478.1	92.6

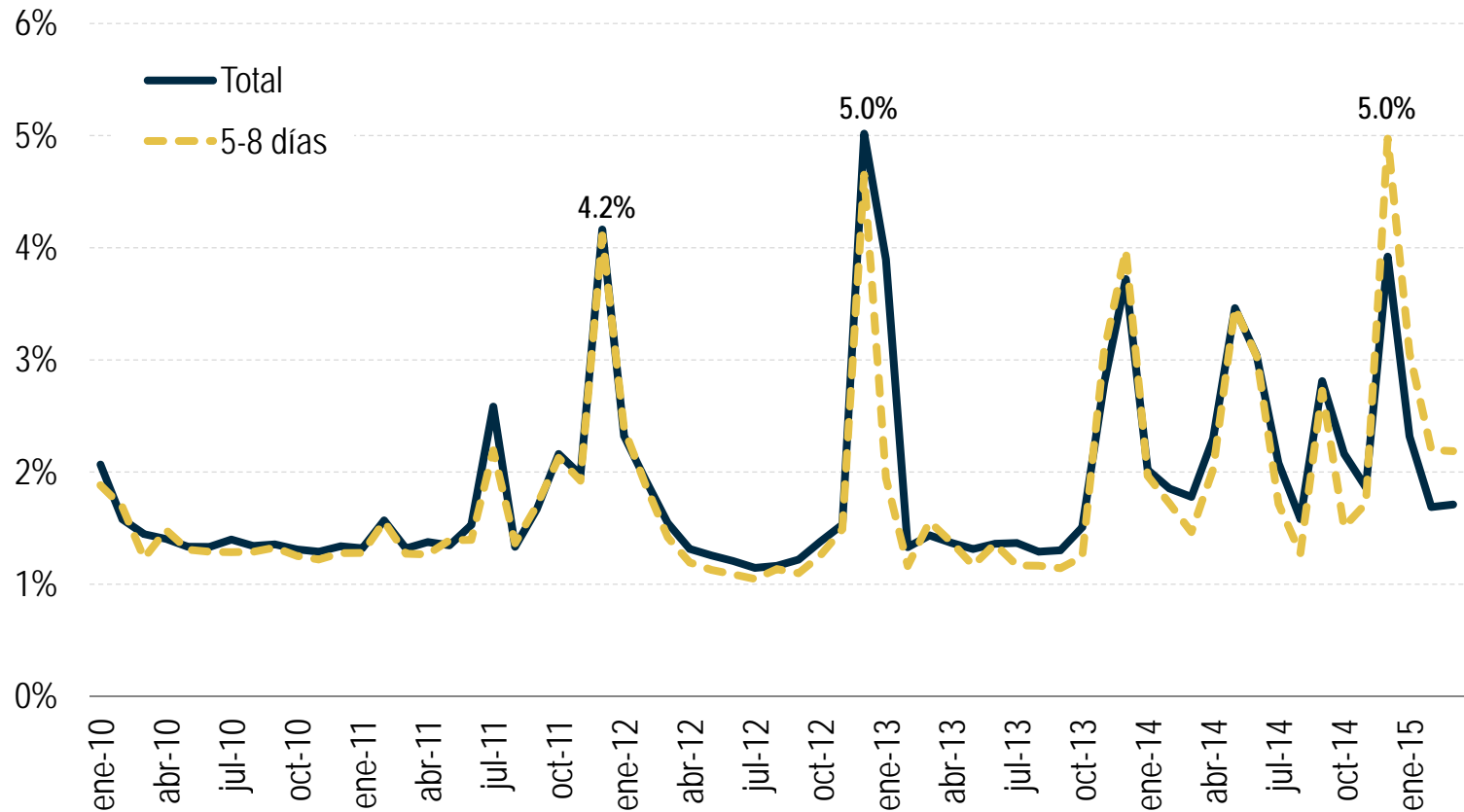


Reportos por plazo





Tasa promedio de reportos





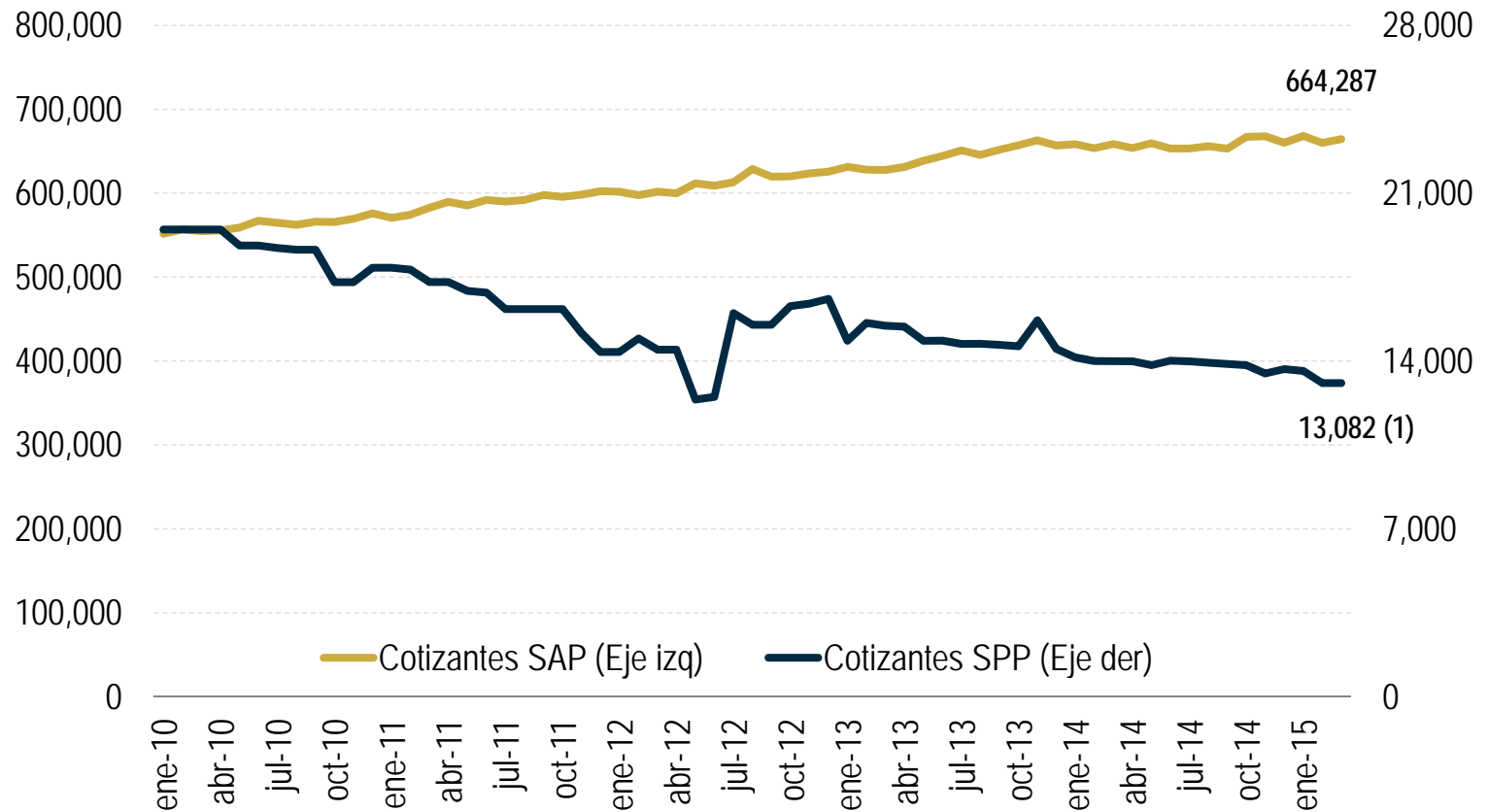
TEMA 4

Sistema de pensiones



Sistema de pensiones 2015

Cotizantes



Fuente: Administradoras de Fondos de Pensiones e Institutos Públicos de Previsión Social (INPEP y UPISS)

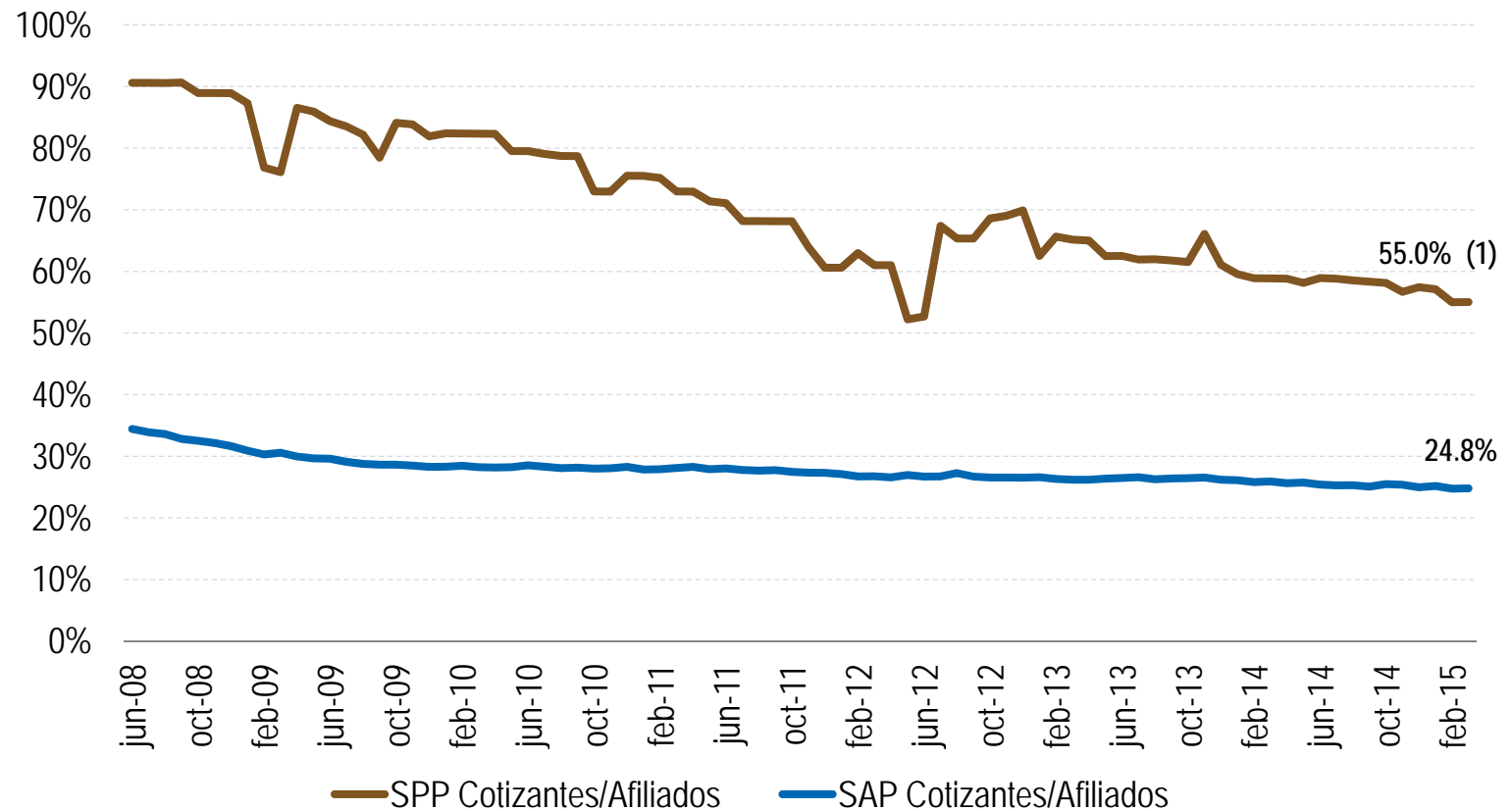
(1) Información a febrero 2015

	dic-13	dic-14	mar-15
SAP	656,666	660,117	664,287
SPP	14,508	13,661	13,082
Total	671,174	673,778	677,369



Sistema de pensiones 2015

Cotizantes a afiliados



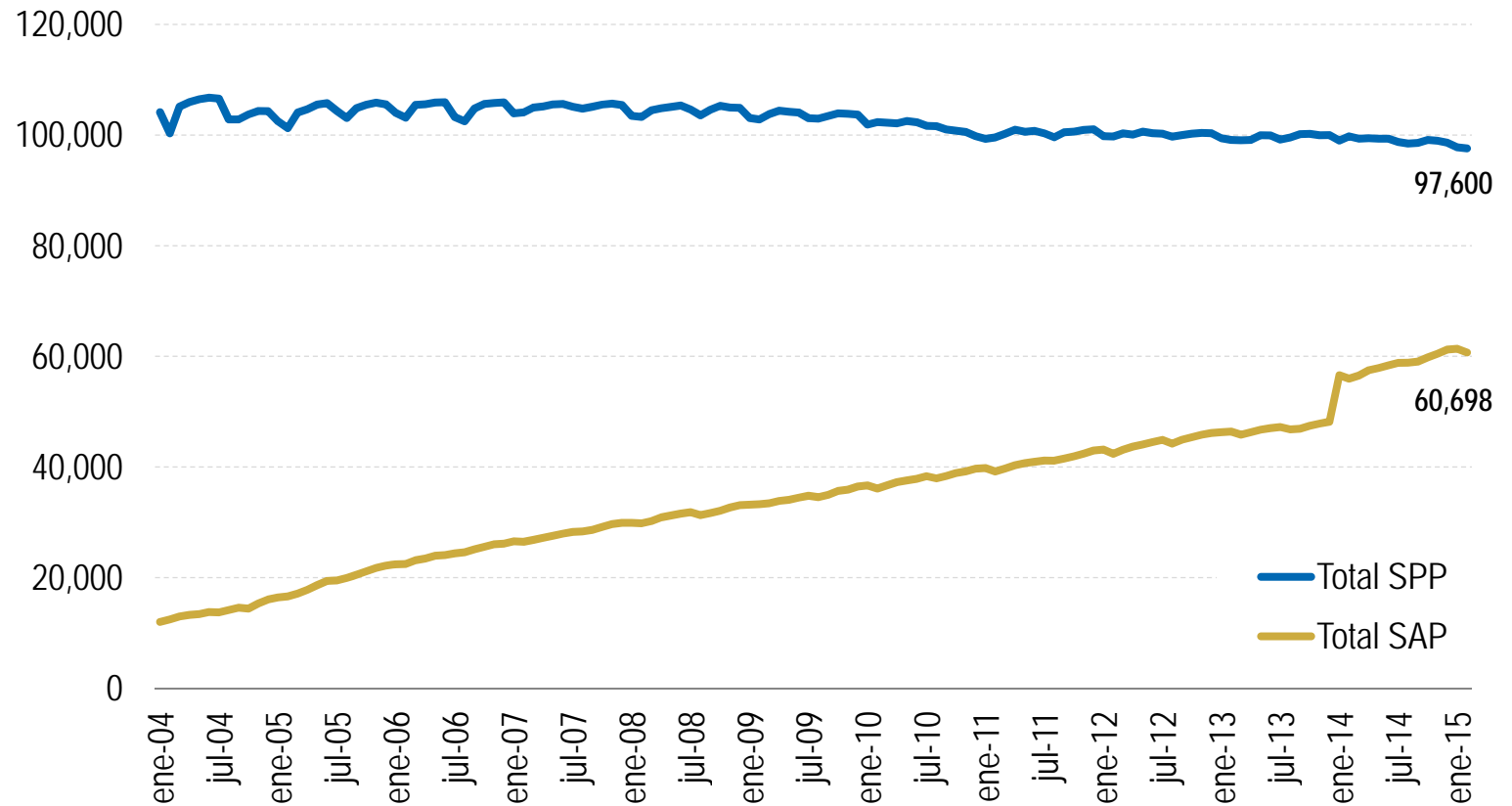
Fuente: Administradoras de Fondos de Pensiones e Institutos Públicos de Previsión Social (INPEP y UPISS)

(1) Información a febrero 2015. Afiliados con Número Único Previsional



Sistema de pensiones 2015

Número de personas pensionadas



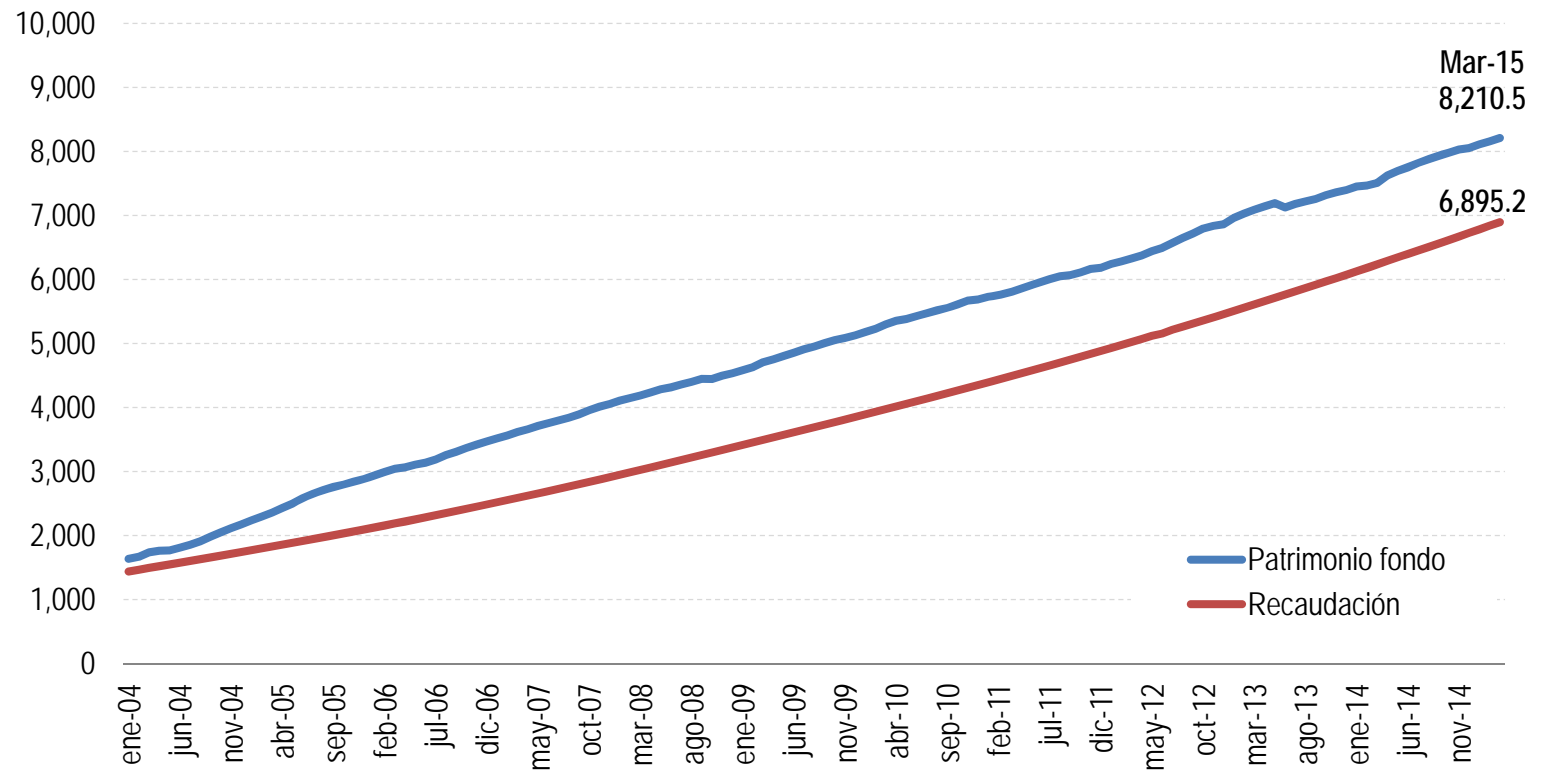
Fuente: Administradoras de Fondos de Pensiones e Institutos Públicos de Previsión Social (INPEP y UPISS)

	dic-13	dic-14	feb-15
SAP	48,170	61,225	60,698
SPP	100,011	98,611	97,600
Total	148,181	159,836	158,298



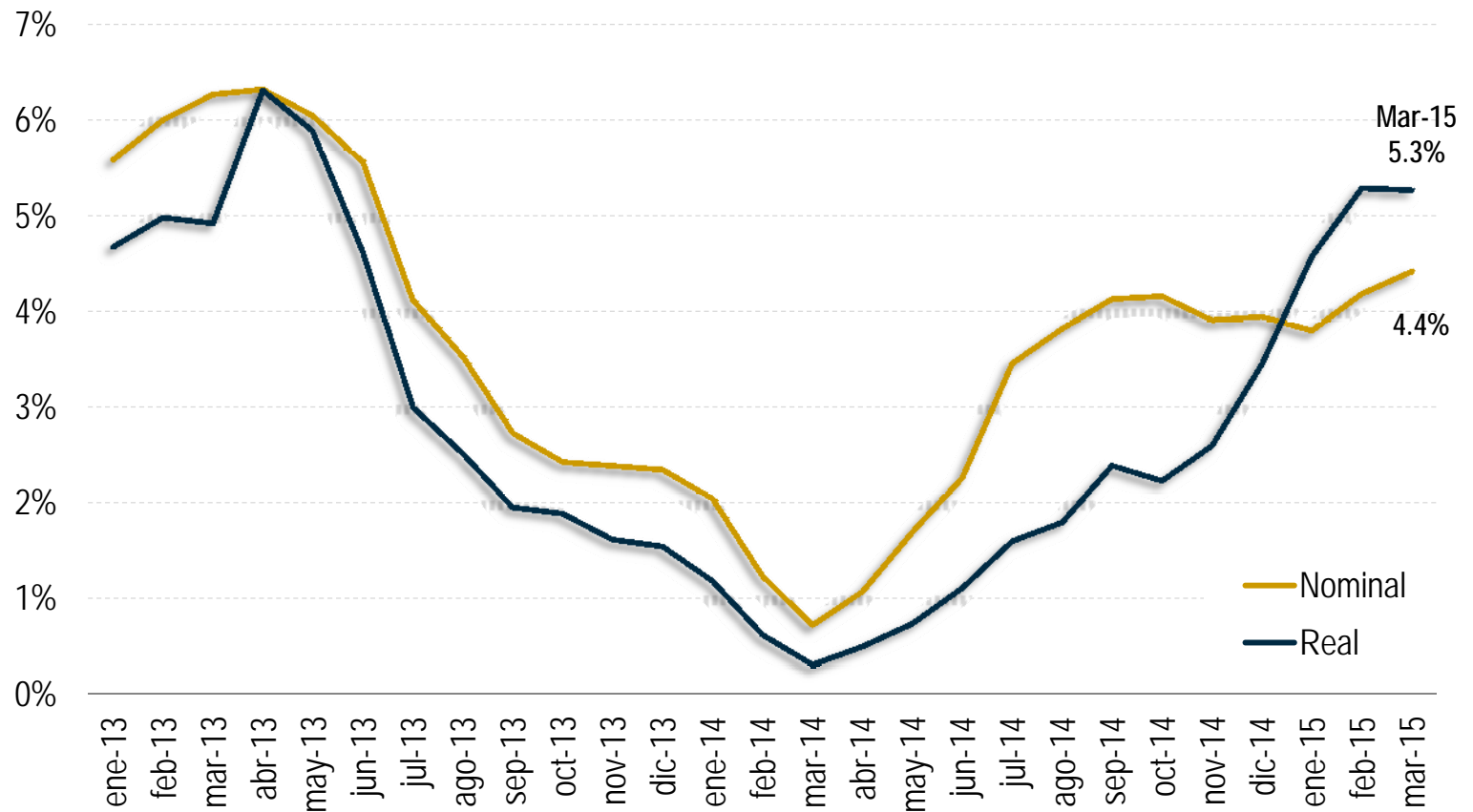
Sistema de pensiones 2015

Recaudación y patrimonio





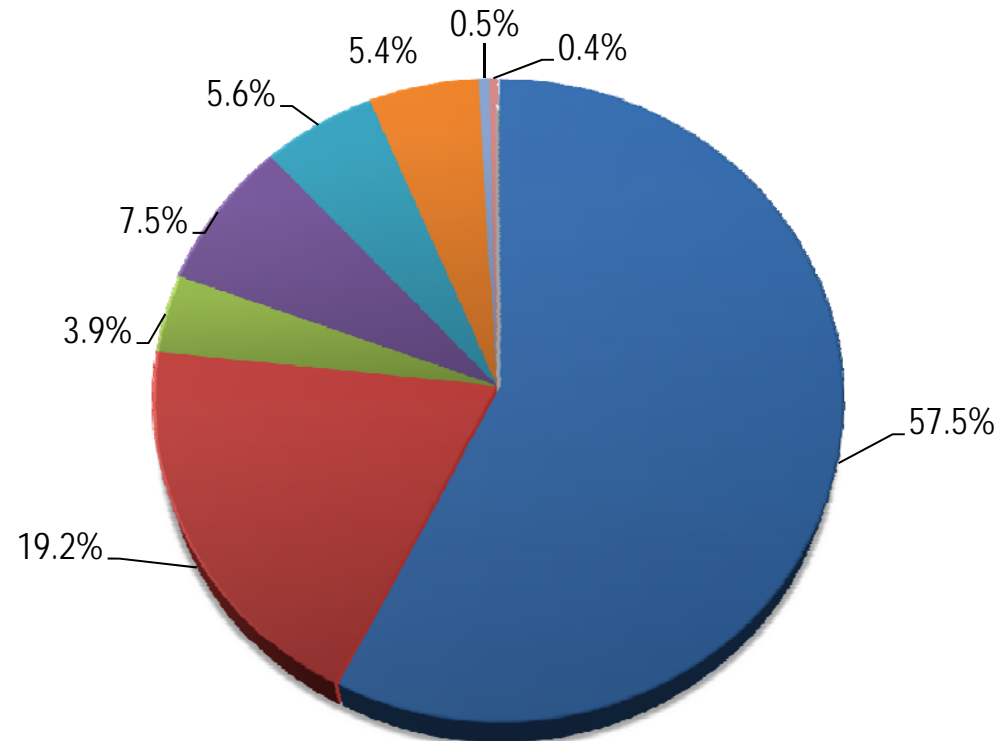
Rentabilidad promedio





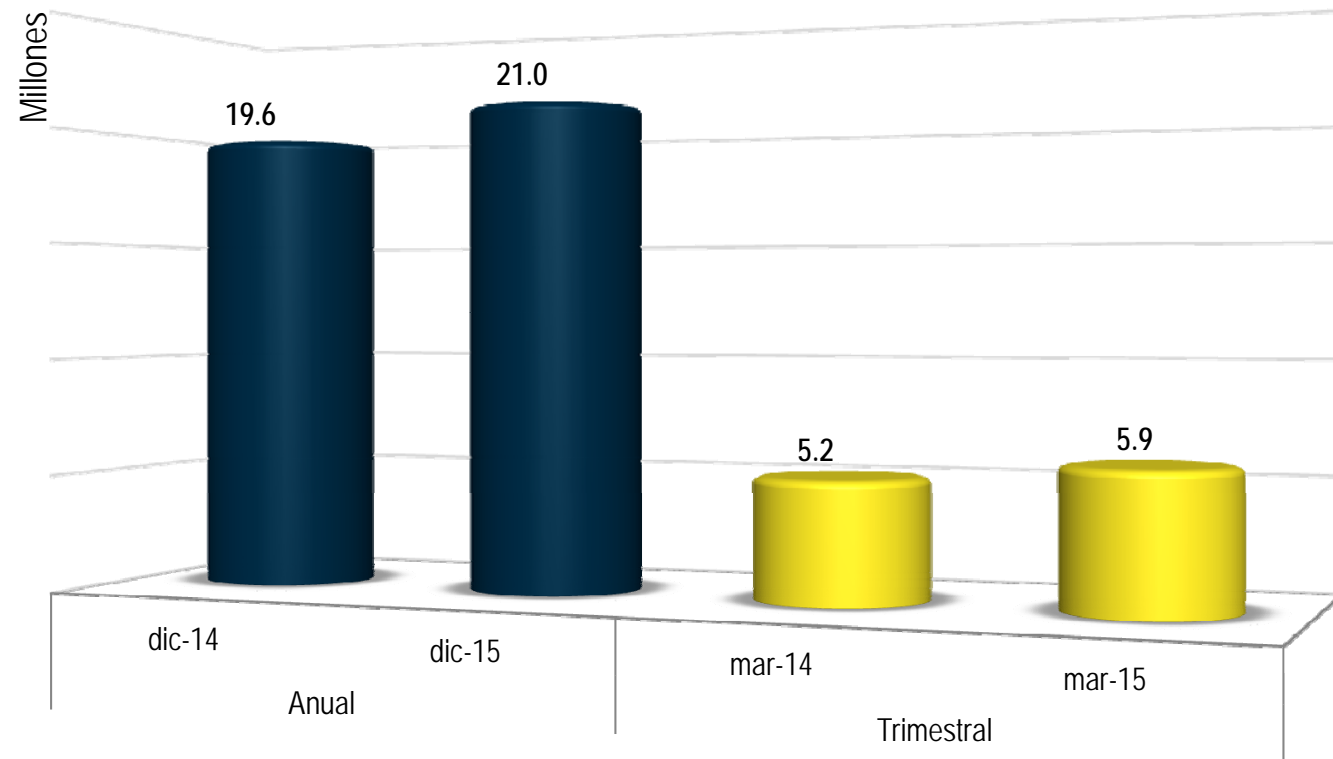
Estructura de cartera valorizada

- CIP
- Otros títulos de Instituciones Públicas
- Bancos y financieras
- Organismos financieros de desarrollo
- EUROBONOS
- Valores extranjeros
- Fondos de Titularización
- Sociedades nacionales





Utilidades y rentabilidad (AFPs)



	dic-14	dic-15	mar-15
Retorno patrimonial	41.5%	43.3%	70.5%
Retorno sobre activos	33.1%	32.0%	44.9%



TEMA 5

Conclusiones





1. El sistema de bancos, bancos cooperativos y sociedades de ahorro y crédito continúa mostrando estabilidad, presentando un elevado nivel de solvencia, una adecuada cobertura de sus carteras y niveles de liquidez.
2. El sector asegurador refleja perspectivas de crecimiento y capacidad para cubrir el pago de siniestros.



3. En el mercado de valores se continúa presentando una alta participación de los reportos, esperándose que la Ley de Fondos de Inversión, al igual que las titularizaciones, contribuya a dinamizar y profundizar el mercado.

4. El sistema de pensiones refleja una baja cobertura del mercado laboral; el Sistema de Ahorro para Pensiones (SAP) presentan una alta concentración en títulos del Estado que afectan los niveles de rentabilidad del fondo de pensiones.



GOBIERNO DE
EL SALVADOR
UNÁMONOS PARA CRECER

Gracias